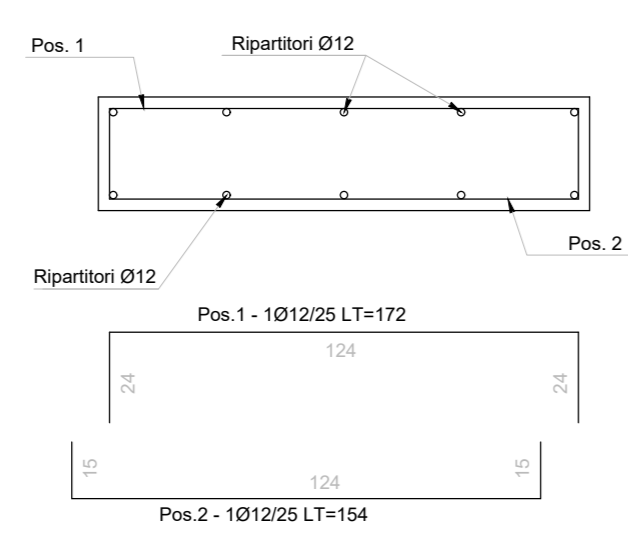
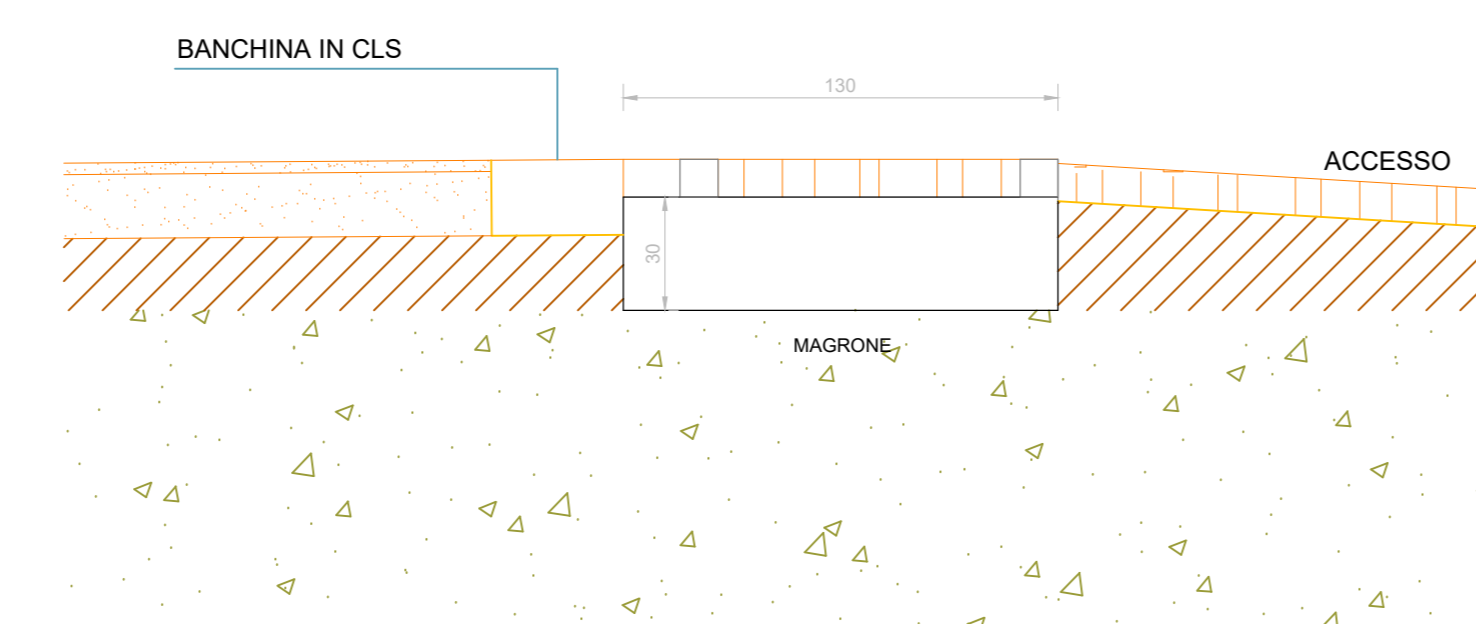


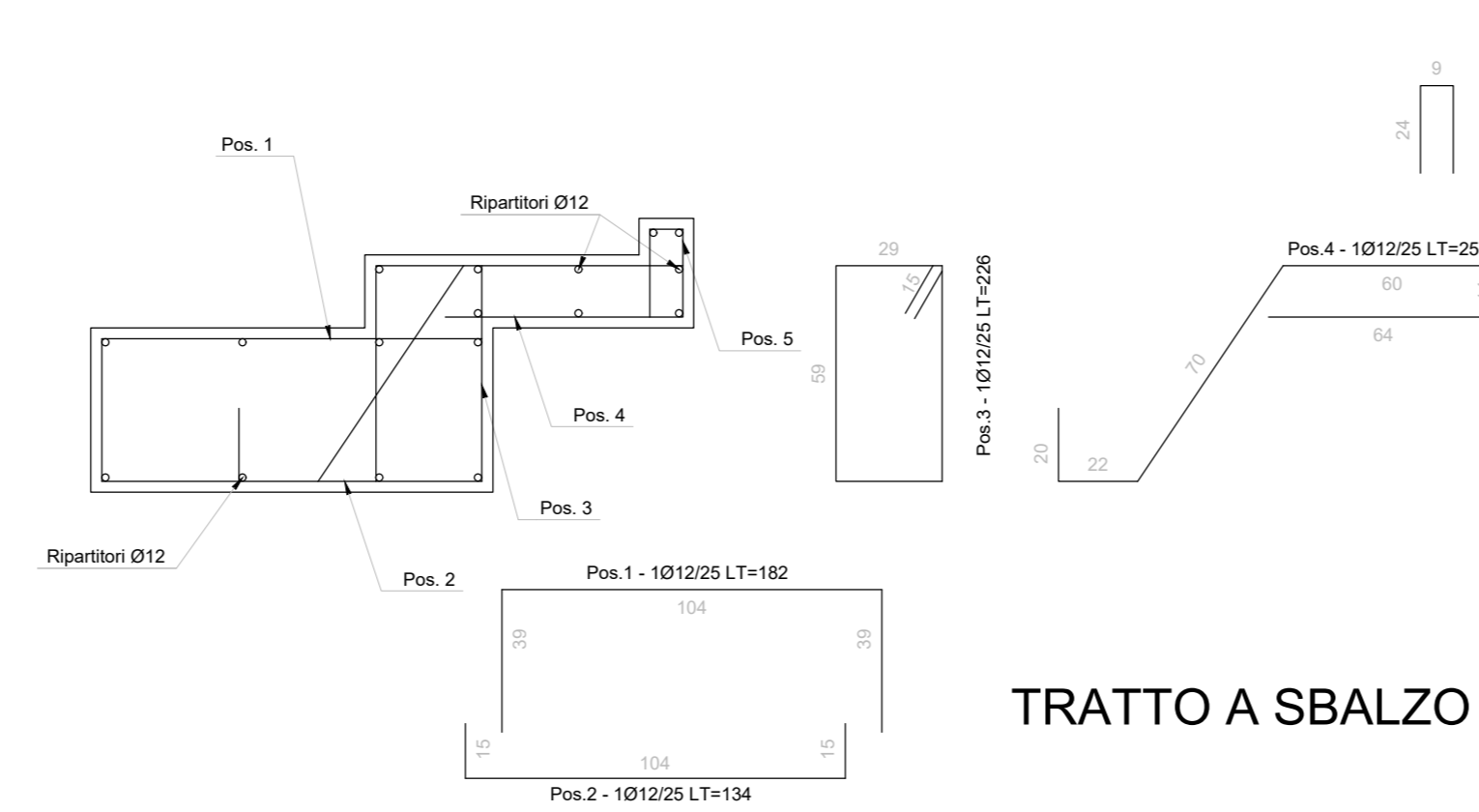
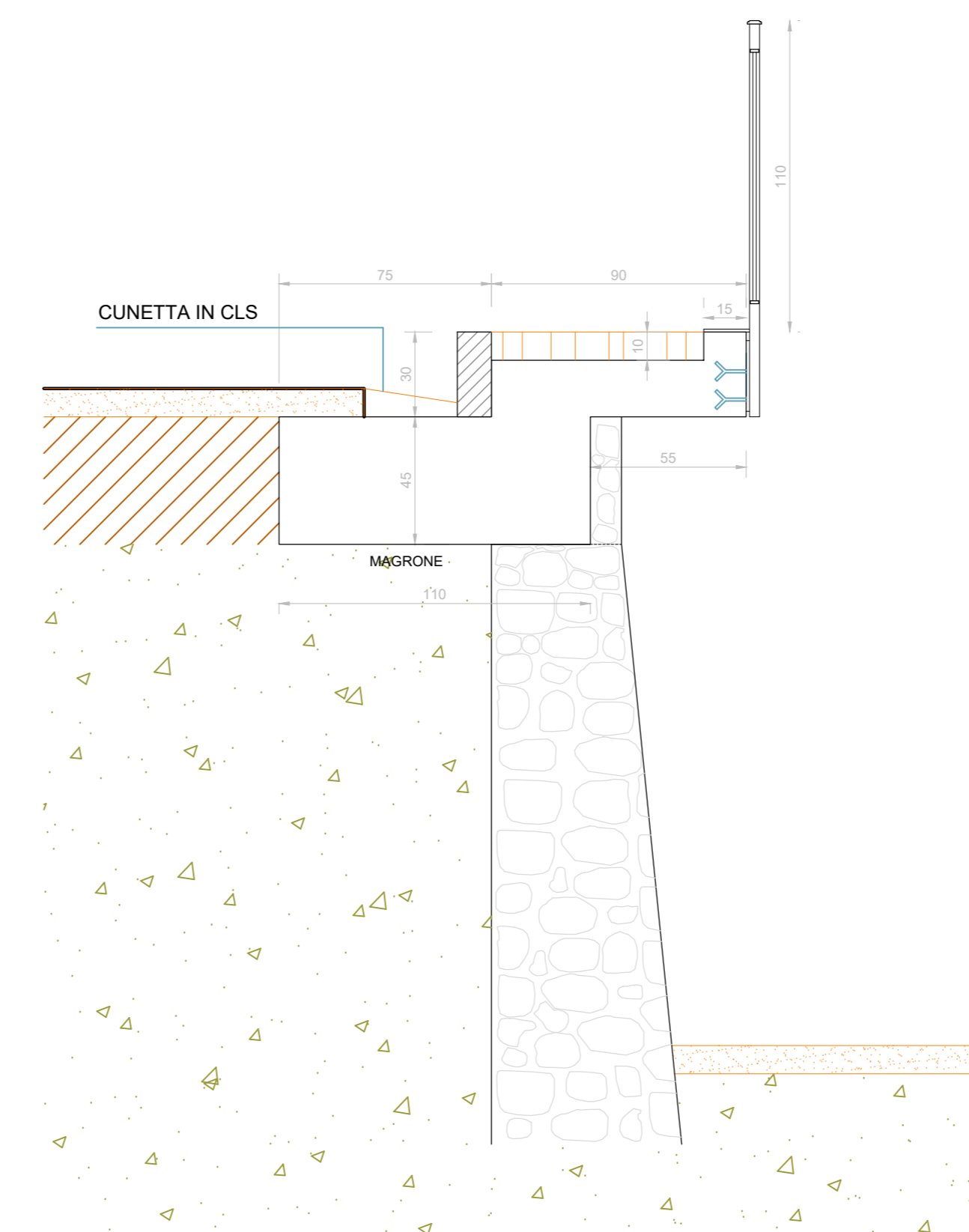
TRATTO A RASO



MARCIPIEDE A RASO



MARCIPIEDE A SBALZO



TRATTO A SBALZO

urbanistica
progettazione
strutture
impianti

Via Pisa, Comune, XIII, 6
23022 - Bellano (LC)
arch@bellano.it

ARCHITETTO EUGENIO DELL'ERA

Comune di Bellano
Provincia di Lecco



COSTRUZIONE DI NUOVO MARCIAPIEDE
IN VIA PER COLICO
PRIMO TRATTO

PROGETTO DEFINITIVO - ESECUTIVO

TAV - CEMENTI ARMATI
scala 1:20
Tavola 11

RESPONSABILE DEL PROCEDIMENTO



Data: 15 dicembre 2022
Aggiornamenti:
Comune di Bellano - Via Vittorio Veneto 23